


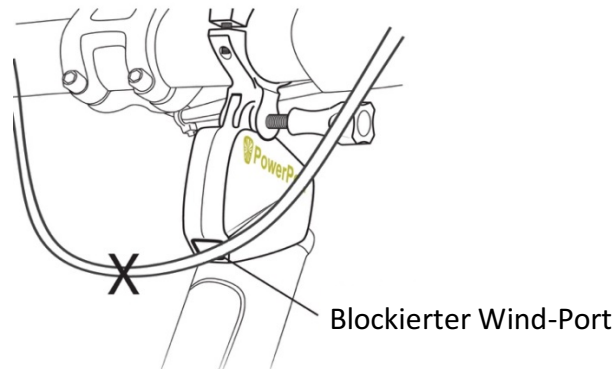


**PowerPod Tipps und Problemlösungen
November 2015**

- 1) Die Status-LED meines PowerPod leuchtet nicht, wenn ich die Taste drücke.
 - a. Die Batterie Ihres PowerPod muss aufgeladen werden. Verbinden Sie Ihr PowerPod mit einem USB-Ladegerät und drücken Sie danach die Taste. Die Status-LED leuchtet kontinuierlich Rot. Wenn die Batterie vollständig aufgeladen ist, erlischt die Status-LED.
 - b. Wurde der PowerPod aufgeladen und reagiert die Status-LED nach Drücken der Taste weiterhin nicht, halten Sie die Taste ungefähr 10 Sekunden SOLANGE gedrückt, *bis die Status-LED beginnt zu blinken*. Durch dieses „harte Zurücksetzen“ wird Ihr PowerPod neu gestartet.
- 2) Nach Kopplung mit dem Sensor leuchtet die Status-LED ROT (siehe PowerPod-Anleitungen, Schritt 4)
 - a. Vergewissern Sie sich, dass Sie den ANT+ Speed oder den ANT+ Speed/Cadence-Sensor („GESCHWINDIGKEITSSENSOR“) an Ihrem Rad installiert haben. Suchen Sie das Logo ANT+ auf dem Sensor:

 - b. Stellen Sie sicher, dass der Speichenmagnet innerhalb eines Abstandes von 1 – 2 Münzbreiten den GESCHWINDIGKEITSSENSOR passiert. Überprüfen Sie danach durch Drehen des Hinterrads die ordnungsgemäße Funktion Ihres GESCHWINDIGKEITSSENSORS. Die Geschwindigkeit sollte nun auf der Anzeige Ihres Fahrradcomputers angezeigt werden. Führen Sie nach erfolgreicher Überprüfung noch einmal Schritt 4 der PowerPod-Anleitungen aus.
 - c. Wird keine Geschwindigkeit des Rads angezeigt, entfernen Sie bitte die Batterie Ihres GESCHWINDIGKEITSSENSORS. Legen Sie die Batterie für einen kurzen Moment „verkehrt herum“ ein, bevor Sie sie wieder ordnungsgemäß einlegen. Dadurch wird Ihr Geschwindigkeitssensor zurückgesetzt. Überprüfen Sie nun durch Drehen des Hinterrads die ordnungsgemäße Funktion Ihres GESCHWINDIGKEITSSENSORS. Die Geschwindigkeit sollte nun auf der Anzeige Ihres Fahrradcomputers angezeigt werden. Führen Sie nach erfolgreicher Überprüfung noch einmal Schritt 4 der PowerPod-Anleitungen aus.
 - d. Sollte jetzt immer noch keine Geschwindigkeit Ihres Rads angezeigt werden, ersetzen Sie bitte die Batterie Ihres GESCHWINDIGKEITSSENSORS. Überprüfen Sie danach durch Drehen des Hinterrads die ordnungsgemäße Funktion Ihres GESCHWINDIGKEITSSENSORS. Die Geschwindigkeit sollte nun auf der Anzeige Ihres Fahrradcomputers angezeigt werden. Führen Sie nach erfolgreicher Überprüfung noch einmal Schritt 4 der PowerPod-Anleitungen aus.

- e. Wird jetzt immer noch keine Geschwindigkeit Ihres Rads angezeigt, ist Ihr Geschwindigkeitssensor defekt.
- 3) Es wird die ersten 8 Minuten der Fahrt keine Leistung, geringe Leistung oder hohe Leistung angezeigt, normalisiert sich danach aber wieder
- Ihr PowerPod-Sensor sitzt nicht fest in seiner Aufnahme. Nachdem Sie den PowerPod in seine Aufnahme gesetzt haben, drücken Sie bitte von hinten solange gegen den PowerPod, bis die Rotation durch seine Halterung gestoppt wird, bevor Sie die Befestigungsschraube des PowerPod festziehen. Ziehen Sie danach die Befestigungsschraube straff an, **damit sich der PowerPod nicht drehen kann.**
 - Der PowerPod-Sensor befindet sich nach einer erneuten Befestigung verglichen mit der vorherigen Installationsposition in einer anderen Winkelstellung. Drücken Sie von hinten solange gegen den PowerPod, bis die Rotation durch seine Halterung gestoppt wird, bevor Sie die Befestigungsschraube des PowerPod festziehen. Ziehen Sie danach die Befestigungsschraube straff an, **damit sich der PowerPod nicht drehen kann.**
- 4) Nach einer Rast wird auf dem Display des Fahrradcomputers keine Leistung angezeigt
- Ihr PowerPod ist in den Schlafmodus gewechselt. Drücken Sie die Taste. Die LED beginnt grün zu blinken.
- 5) Auch nach 8 Minuten Fahrt wird auf dem Display des Fahrradcomputers keine Leistung angezeigt
- Ihr PowerPod ist ausgeschaltet. Nach Drücken der Taste sollte die LED grün leuchten.
 - Der Trittfrequenz-Sensor arbeitet nicht ordnungsgemäß. Stellen Sie sicher, dass der Trittfrequenzmagnet innerhalb eines Abstandes von 1 – 2 Münzbreiten den Trittfrequenzsensor passiert. Überprüfen Sie, ob der Trittfrequenzsensor ordnungsgemäß an der Hinterradstrebe befestigt ist und sich nicht bewegen kann. Drehen Sie die Tretpedal Ihres Rads 5 Sekunden lang rückwärts, um die ordnungsgemäße Funktion des Trittfrequenzsensors zu überprüfen. Es sollte ein Trittfrequenzwert (U/min) ungleich Null angezeigt werden.
 - Führen Sie den PowerPod-Anleitungsschritt 7 aus. Drehen Sie das Hinterrad und drücken Sie danach die PowerPod-Taste. Nach einigen Sekunden sollte die Status-LED zu einem konstanten Grün wechseln. Durch dieses konstante Grün wird die erfolgreiche Kopplung mit Ihrem GESCHWINDIGKEITSSENSOR signalisiert. Sollte die Status-LED nicht zu einem kontinuierlichen Grün wechseln, führen Sie bitte Schritt 2 der Problemlösungen aus.
 - Führen Sie bitte Schritt 5 der PowerPod-Anleitungen aus. Achten Sie dabei auf die ordnungsgemäße Ausführung der Anweisungen zum Koppeln Ihres Fahrradcomputers.
- 6) Nach dem Überfahren einer Bodenwelle wechselt meine Leistung schlagartig für die nächsten 8 Minuten auf einen höheren oder tieferen Wert, bevor sie sich wieder normalisiert.
- Der PowerPod sitzt nicht fest in seiner Aufnahme, weswegen er sich bei einer Bodenwelle drehen kann. Drücken Sie von hinten solange gegen den PowerPod, bis die Rotation durch seine Halterung gestoppt wird. Ziehen Sie danach die Befestigungsschraube *straff an*, **damit sich der PowerPod nicht drehen kann.**

- 7) Meine Leistung scheint permanent zu hoch oder zu niedrig.
- Überprüfen Sie, ob der Wind-Port des PowerPod durch ein Fahrradkabel blockiert oder behindert wird.



- Überprüfen Sie, ob die Einstellungen des Hometrainer-Modus richtig sind (siehe nachstehend).
- 8) Bei der Verwendung des PowerPod an einem anderen Fahrrad wird keine Leistung angezeigt.
- Folgen Sie zur Einrichtung des PowerPod auf einem anderen Fahrrad den Schritten 4 bis 6 der PowerPod-Anleitungen. *Bei jedem Fahrradwechsel sind diese Schritte 4 bis 6 auszuführen. **Wahlweise:** Folgen Sie den Isaac-Anleitungen zur Erstellung eines gesonderten „Profils“ für ein weiteres Fahrrad.*
- 9) Der PowerPod funktioniert nicht mit meinem Hometrainer.
- Stellen Sie Ihr PowerPod für die Nutzung mit einem Hometrainer mittels nachfolgender Isaac-Anleitung ein

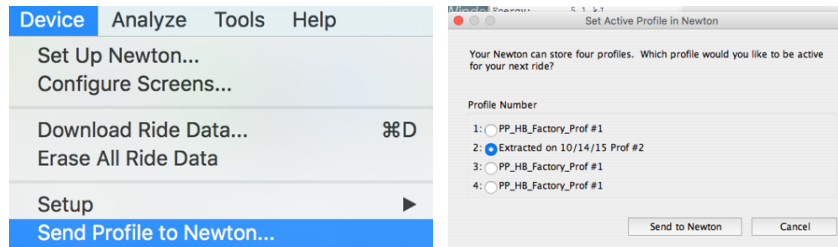
NUTZUNG DES POWERPOD MIT DEM PROGRAMM ISAAC

- Installieren Sie die Freeware Isaac, die für Mac/Windows unter nachstehender Adresse downloadbar ist: <http://www.ibikesports.com/index.php/downloads/>
Mac-Benutzer: Wenn Sie Isaac zum ersten Mal aufrufen, halten Sie die „Control“-Taste Ihrer Tastatur gedrückt. Klicken Sie danach auf das Isaac-Symbol und wählen dort „Öffnen“ aus dem Dropdown-Menü aus. Hierdurch wird vorübergehend die Sicherheitsfunktion des OSX umgangen.
- Verbinden Sie den PowerPod über ein USB-Kabel mit Ihrem Computer. Drücken Sie die PowerPod-Taste, um ihn einzuschalten. Nachdem der PowerPod mit Isaac verbunden wurde, erscheint eine grüne Box in der Nähe des USB-Symbols, das sich in der Menüleiste oben befindet:



- Benutzen Sie nachstehende Schritte zur Auswahl des PowerPod-Profiles 2 **NUR, wenn sie eine PowerPod Combo-Halterung** verwenden. Klicken Sie nach der Auswahl von Profil 2 auf „Zu Newton senden“. Führen Sie danach die Schritte 4), 5) und 6) der PowerPod-

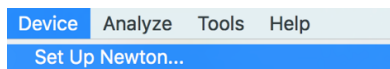
Anleitungen aus, um die Einrichtung Ihres PowerPod für die Combo-Halterung zu beenden.



- Wenn Sie einen PowerPod-Lenkstangenhalter verwenden, wählen Sie bitte Profil 1, 3 oder 4 aus und folgen Sie dann obenstehender Anleitung.
- Verwenden Sie zur Feineinstellung Ihres PowerPod oder der Einrichtung eines neuen PowerPod-Profiles für ein weiteres Fahrrad den Isaac-Befehl „Gerät/Newton einrichten...“.

1) Verbinden Sie den PowerPod mit Ihrem Computer und starten Sie das Programm ISAAC

2) Bei Verwendung des ISAAC-„Gerät/Newton einrichten...“-Hilfsassistenten:

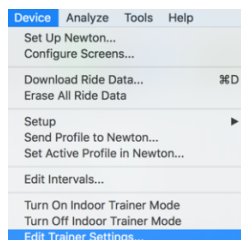


- 3) Wählen Sie für die Feineinstellung Ihres PowerPod das Profil 1 oder 2 aus
- 4) Wenn Sie ein neues Fahrrad hinzufügen, wählen Sie bitte ein neues Profil aus (Profil 1 oder 2 wurde bereits für Ihr erstes Fahrrad verwendet)
- 5) Geben Sie den Namen ein, den Sie für Ihr Profil verwenden möchten
- 6) Klicken Sie auf „Weiter“ und geben Sie sowohl Ihre als auch die Daten Ihres Fahrrads entsprechend dem Fenster „Einrichtung von Newton“ ein.
- 7) Wählen Sie im letzten Fenster des Einrichtungsassistenten „Höhere Genauigkeit“ aus
- 8) WICHTIG: Folgen Sie den Schritten 4) bis 6) zur Kopplung des PowerPod mit entweder dem Geschwindigkeitssensor oder dem Geschwindigkeits-/Trittfrequenzsensor Ihres Fahrrads

TIPP: Wenn Sie mehr als ein Fahrrad besitzen und Isaac benutzen, erstellen Sie für jedes Fahrrad ein gesondertes Profil. Ihr PowerPod erkennt dann das jeweils von Ihnen genutzte Fahrrad und richtet das entsprechende Profil automatisch ein.

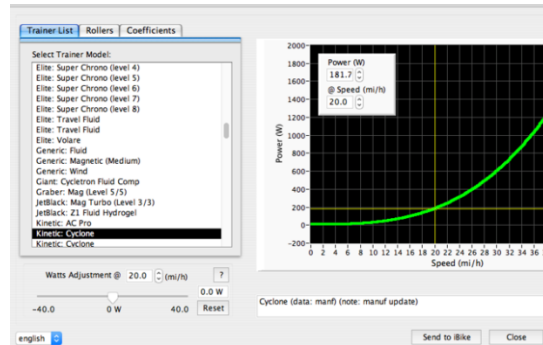
Um den PowerPod mit einem Hometrainer zu verwenden:

1. Verbinden Sie den PowerPod mit Ihrem Computer. Drücken Sie dann auf die PowerPod-Taste und starten Sie anschließend das Programm Isaac
2. Wählen Sie den Isaac-Befehl „Gerät/Einstellungen Hometrainer ändern...“ aus.

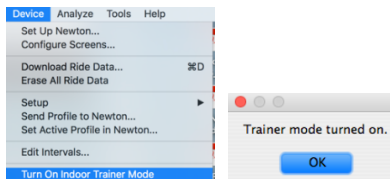


3. Wählen Sie nun das Modell Ihres Hometrainers aus der Auswahlliste aus. In diesem

Beispiel wurde der Hometrainer „Kinetic Cyclone“ ausgewählt. Klicken Sie danach auf die Schaltfläche „Zum Hometrainer senden“, die sich im Fenster unten unterhalb des Geschwindigkeit/Leistungsdiagramms befindet. Ihr PowerPod wird das Modell Ihres Hometrainers in seinem Speicher „ablegen“



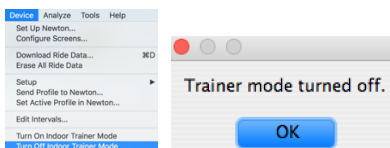
4. **Um in den Hometrainer-Modus zu wechseln**, wählen Sie diesen Isaac-Befehl aus und warten Sie solange, bis Isaac die Aktivierung des Hometrainer-Modus bestätigt:



5. **WICHTIG: WURDE DER HOMETRAINER-MODUS EINMAL AKTIVIERT, BLEIBT DIESER FÜR ALLE FOLGENDEN FAHRTEN SOLANGE AKTIV, BIS ER WIEDER DEAKTIVIERT WIRD.**

WICHTIG: WURDE DER HOMETRAINER-MODUS AKTIVIERT, WIRD DER POWERPOD UNGENAUE DATEN ANZEIGEN, WENN ER IM GELÄNDE VERWENDET WIRD.

6. **Um den Hometrainer-Modus zu verlassen**, wählen Sie diesen Isaac-Befehl aus und warten Sie solange, bis Isaac die Deaktivierung des Hometrainer-Modus bestätigt:



7. **WICHTIG: WURDE DER HOMETRAINER-MODUS DEAKTIVIERT, WIRD DER POWERPOD UNGENAUE DATEN ANZEIGEN, WENN ER MIT EINEM HOMETRAINER VERWENDET WIRD.**